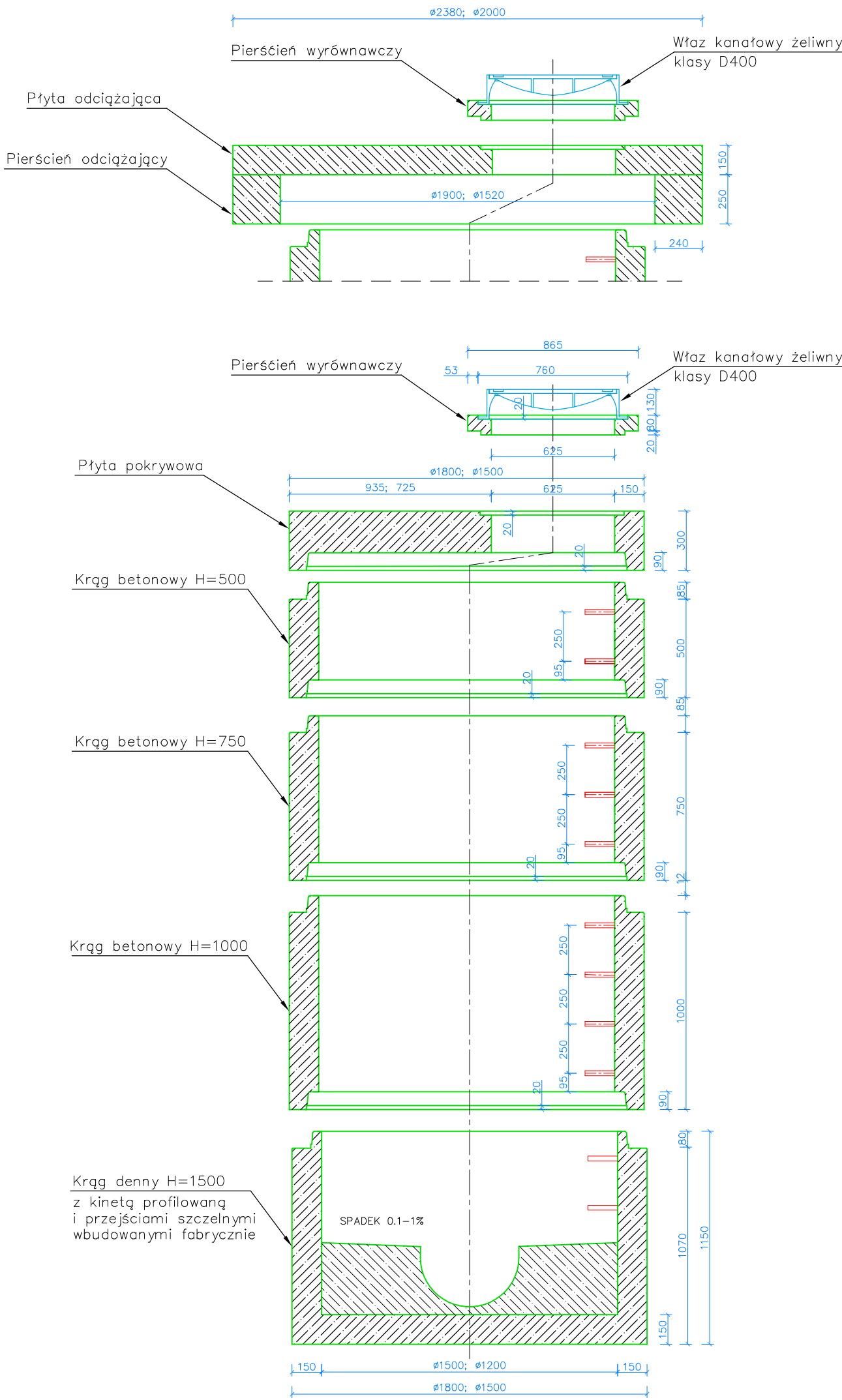


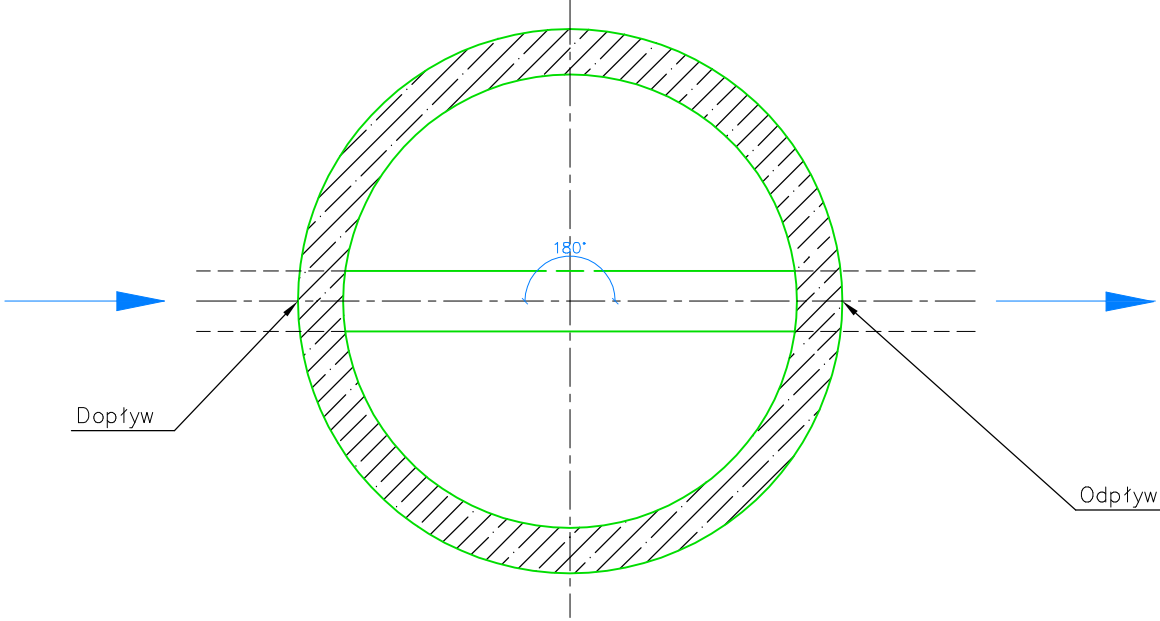
KONSTRUKCJA STUDNI KANALIZACYJNYCH skala 1:25

Elementy studzienek kanalizacyjnych DN 1500 i DN 1200

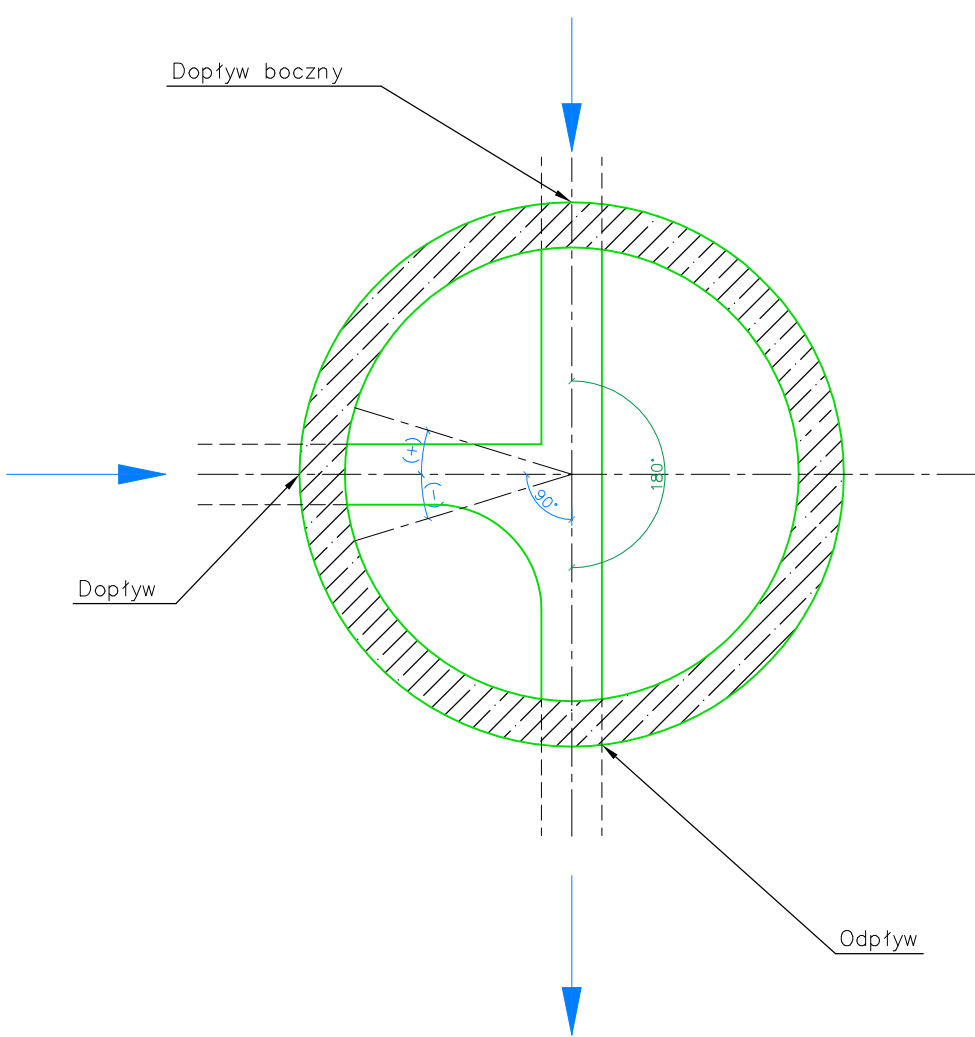


Uwaga: Elementy prefabrykowane studzienek wykonane zgodnie z normą PN-EN 1917:2004. Wysokość całkowitą studzienki uzyskać stosując np. krąg pośredni lub pierścień wyrównawczy o odpowiedniej wysokości. Studzienki łączone na pióro-wpust z uszczelkami zintegrowanymi, wykonanymi z elastomeru SBR, NBR lub EPDM. Stopnie żeliwne antypoślizgowe pokryte powłoką z PP. Dla studzienek posadowionych w pasach dróg lub we wjazdach (S9, S12, S13, S14, S15) stosować zwieńczenie typu przejazdowego (z pierścieniem odciążającym i płytą odciążającą). Studnie posadowić należy na zagęszczonej warstwie pospółki o grubości 20 cm oraz na podbudowie z chudego betonu o grub. 10 cm.

Studzienka przelotowa



Studzienka kierunkowa



"SANSYSTEMS" PRACOWNIA PROJEKTOWA INŻYNIERII SANITARNEJ "SANSYSTEMS" WOJCIECH PANEK 14-240 Susz, ul.Piażowa 18, tel. 507 869 828, e-mail: sansystems@wp.pl		
NAZWA INWESTYCJI: BUDOWA SIECI KANALIZACJI SANITARNEJ PRZY UL. WYBICKIEGO W SUSZU		
STADIUM: PROJEKT BUDOWLANY		
OBIEKT:	SIEĆ KANALIZACJI SANITARNEJ	DATA:
ADRES:	14-240 SUSZ, OBRĘB NR 0002, DZ. NR 84, 148, 149, 150/2, 152, 153, 154/2	07.2018r.
INWESTOR:	GMINA SUSZ, UL. JÓZEFA WYBICKIEGO 6, 14-240 SUSZ	BRANŻA:
TYTUŁ:	KONSTRUKCJA STUDNI KANALIZACYJNYCH	SANITARNA
PROJEKTOWAŁ:	inż. Wojciech Panek	NR RYS.
		3
		SKALA:
		1:25